

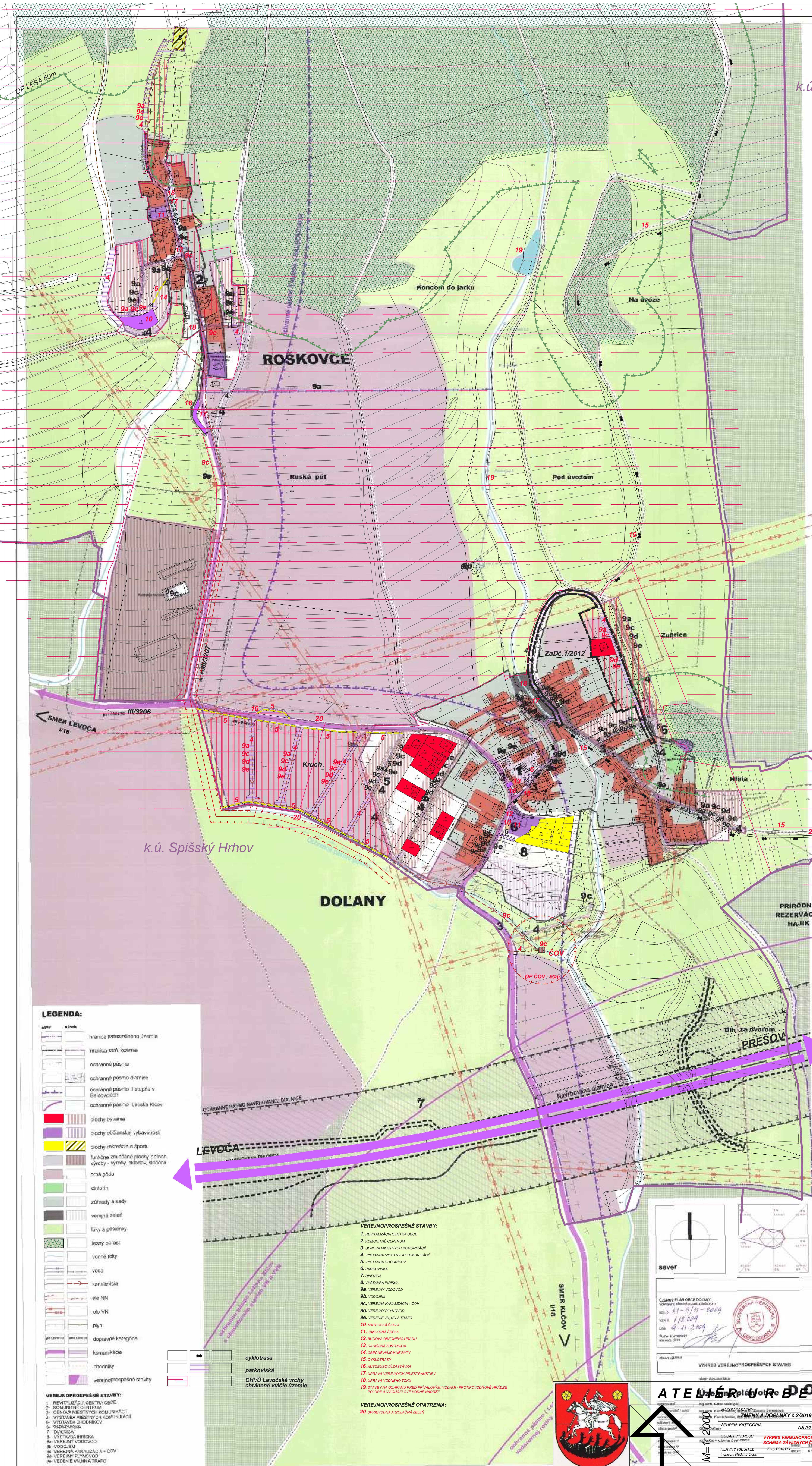
k.ú. Klčov

plán obce

L'NAVA ZMEN A DOPLN'KOVE.2019

DOL'ANY

ATELIER URBEDOKO, S.R.O.



LEGENDA:

- hranica katastrálneho územia
- hranica zast. územia
- ochranné pásmo
- ochranné pásmo diaľnice
- ochranné pásmo II. stupňa v Balatovských
- ochranné pásmo Letiska Klčov
- plochy trávania
- plochy občianskej vybavenosti
- plochy rekreácie a športu
- funkčne zmiešané plochy poľnoh. výroby - výroby, skladov, skládok
- orná pôda
- cintorín
- záhrady a sady
- verejná zeleň
- lúky a pasienky
- lesný porast
- vodné toky
- voda
- kanalizácia
- ele NN
- ele VN
- plyn
- dopravné kategórie
- komunikácie
- chodníky
- verejnoprospešné stavby
- cyklotrasa
- parkoviská
- CHVÚ Levočské vrchy
- chránené viace územie

VEREJNOPROSPEŠNÉ STAVBY:

1. REVITALIZÁCIA CENTRA OBCE
2. KOMUNITNÉ CENTRUM
3. OBNOVA Miestnych komunikácií
4. VYŠTAVBA Miestnych komunikácií
5. VYŠTAVBA CHODNÍKOV
6. PARKOVISKÁ
7. DIAĽNICA
8. VYŠTAVBA HRISKA
- 9a. VEREJNÝ VODOVOD
- 9b. VODOVÝ
- 9c. VEREJNÁ KANALIZÁCIA + ČOV
- 9d. VEREJNÝ PLYNOVOD
- 9e. VEDENIE VN, VN A TRAFÓ
10. MATERSKÁ ŠKOLA
11. ZÁKLADNÁ ŠKOLA
12. BUDOVA OBECNÉHO ÚRADU
13. HASIČSKÁ ZBRANICA
14. OBECNÉ NAJOMNÉ BYTŤ
15. CYKLOTASA
16. AUTORIZOVANÁ ZASTÁVKA
17. ÚPRAVA VEREJNÝCH PRIBRANSTEV
18. ÚPRAVA VODNÉHO TOKU
19. STAVBY NA OCHRANU PRED PRÍVALOVÝMI VODAMI - PROTIVODOVÉ HRADZE, POLDRE A VAKUOČLOVÉ VODNÉ NADRŽE
20. SPRIEVODNÁ A IZOLAČNÁ ZELEN

VEREJNOPROSPEŠNÉ OPATRENIA:

20. SPRIEVODNÁ A IZOLAČNÁ ZELEN

sever

ÚZEMNÝ PLÁN OBCE DOĽANY
Záväzný územný plán obce
číslo: 41-2/19-2019
VZN č. 1/2019
dňa: 9.11.2019
Stavba: Územný plán obce

REPUBLIKA SLOVENSKO
MAYOR
MAYOR

VÝKRES VEREJNOPROSPEŠNÝCH STAVIEB 1:2000



ATELIER URBEDOKO, S.R.O.

M 1:2000

STUPEN, KATEGORIA NÁVRH

OBSAH VÝKRESU
MAYOR URBEDOKO
HLAVNÝ MIESTITEĽ
Ing. arch. Vladimír Lipš

VÝKRES VEREJNOPROSPEŠNÝCH STAVIEB
SCHEMA ZÁVÄZNÝCH ČASTÍ

KRESLIL
Kobalová Jarka

MIERKA
1:2000

ČÍSLO VÝKRESU
náložka c. 6